

# Robotic Total Station

GT-1200/GT-600



Uitstekende prestaties en precisie  
voor alle landmeetkundige- en  
constructietoepassingen



# De veelzijdige total station

## GT-1200/GT-600

De GT-1200 (1", 2" of 3") en de GT-600 (2", 3" of 5") geeft de efficiëntie van een éénmansbediening robotic systeem, de kracht van reflectorloze metingen over lange afstanden en de veelzijdigheid van Hybrid Positioning™.

### Ultrakrchtig

De verbeterde en intelligente Ultrasonic-motor aansturing zorgt voor een vloeiende werking met minder slijtage. De oplossing is ontworpen om in minder tijd meer punten te kunnen uitzetten of inmeten, ook onder uitdagende omstandigheden, en is ideaal voor landmeetkunde, constructie en machinebesturing.

### Ultranauwkeurig

Het verbeterde UltraTrac™-prisma volgsysteem combineert optische detectie met snelle UltraSonic-motor aansturing. Erg handig op uitdagende projectlocaties. Zowel van afstand als van dichtbij blijft het instrument het prisma volgen, waardoor men in elke omgeving nog productiever kan werken.

### Ultraproductief

Vergroot de productiviteit met onze hybride oplossingen, die GNSS en robotics combineren. Eenvoudig inmeten en uitzetten, ongeacht de belemmerde omgevingsfactoren. Kies voor een hoger prestatieniveau en voltooi projecten nog sneller en nauwkeuriger.

---

**Updatefrequentie van 10 Hz voor sneller en efficiënter uitzetten**

---

---

**Draaisnelheid van 180°/sec voor verhoogde productiviteit**

---

---

**Compacter en lichter dan eerdere generatie robotics**

---

---

**Blijf productief, blijf zeker van uw zaak met UltraTrac™ prisma volgtechnologie**

---

---

**Geschikt voor GNSS-hybride toepassing zodat u elke projectlocatie aankunt**

---





- 1 Snel en krachtig EDM-bereik van 1000 m zonder prisma en 5000 m met prisma
- 2 Hoge beschermingsfactor IP65 tegen stof en water
- 3 Eenvoudige bediening via helder kleuren touchscreen
- 4 Geïntegreerde Bluetooth® en geavanceerde LongLink™ communicatie voor robotic bereik tot 600 m
- 5 Direct-drivemotoren met een draaisnelheid van 180° per seconde
- 6 Geavanceerde UltraTrac-technologie
- 7 Verbeterde multi-key functionaliteit
- 8 Combineer met de RC-5A-afstandsbediening voor nog sneller prisma-volgherstel met één druk op de knop

#### Return on investment

Een installateur bespaarde meer dan € 166.000 op arbeid door ruim 128.000 punten voor leidingen en doorvoeringen digitaal uit te zetten tijdens de bouw van meerdere gebouwen met 109 verdiepingen. Casestudy HPS Mechanical

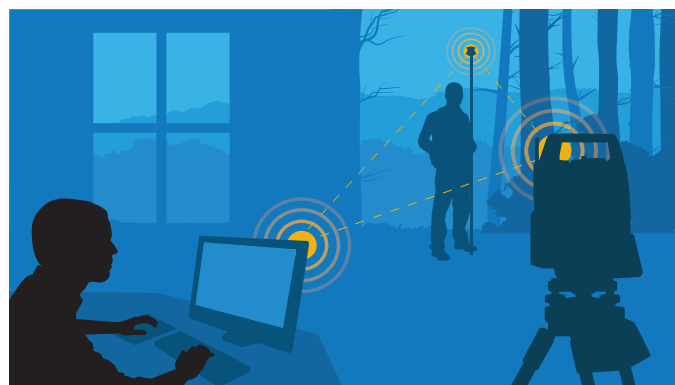
“ Een team dat de beschikking heeft over een robotic total station kan vijf keer zo snel werken als een team dat alleen is uitgerust met een stel tekeningen en een meetlint.

MCAA study

#### Werkdagen worden workflows

Overbrug de kloof tussen personeel in het veld en medewerkers op kantoor met snellere, efficiëntere cloudgebaseerde MAGNET® Enterprise-webdiensten.

- Veilige verbinding met al uw actieve projectlocaties en machines met Sitelink3D™
- Elimineer lokale dataopslag en verbeter de samenwerking tussen medewerkers en management
- Online bestanden delen met Autodesk® AutoCAD Civil 3D en Bentley MicroStation





ACCELERATE

# PRODUCTIVITY



GT-1200

+



FC-6000 with  
MAGNET Field

+



HiPer VR

+



MAGNET  
Office



### GT-1200/GT-600 robotic total station

- Updatefrequentie van 10 Hz naar FC-6000 veldboek voor efficiënter inmeten en uitzetten
- Ultrasonic direct-drivemotoren met een draaisnelheid van 180°/sec voor hogere productiviteit
- Compacte en lichtere dan eerdere generatie robotics
- Optimaliseer de productiviteit door de GT-1200/GT-600, FC-6000 en MAGNET-software te combineren met een HiPer-GNSS ontvanger



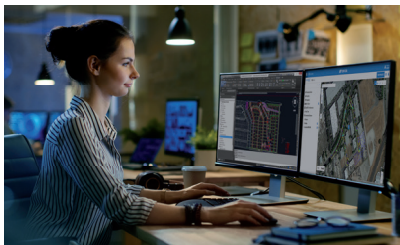
### FC-6000 veldboek

- Hogere verwerkingsnelheid voor grote en kleine datasets met verbeterde grafische weergave
- LongLink™ Bluetooth heeft een twee keer zo groot bereik als Bluetooth klasse 1
- Hot-swappable accu met lange levensduur en interne accu voor extra gebruiksduur
- Creëer een eigen desktop met een optionele extern toetsenbord en dockingsstation



### GNSS ontvanger HiPer VR

- Volgt automatisch alle satelliet(constellatie) signalen, nu en in de toekomst
- Bestand tegen de meest extreme omgevingen door robuust IP67-ontwerp
- Compact formaat, ideaal voor millimeterGPS en Hybrid Positioning
- Meer, sneller en veiliger meten door optionele TILT (scheefstand) compensatie tot 15° uit het lood



### MAGNET-software suite

- Stroomlijn de workflow en wissel snel en eenvoudig data uit tussen veld en kantoor
- Snelle zelf aan te passen applicaties voor verwerking van meetdata, field-to-finish en 3D-BIM
- Integreer robotic total station en GNSS met hogere snelheid en productiviteit
- Intuïtieve en gebruiksvriendelijke software met grafische interface
- Microsoft Bing Maps® voor satellietfoto's als achtergrondweergave



Specificaties kunnen zonder voorafgaande kennisgeving worden gewijzigd.

© 2021. Topcon Positioning Systems, Inc.

Alle rechten voorbehouden. 7010-2319 NL A 03/21

[www.topconpositioning.nl/gt1200-600series](http://www.topconpositioning.nl/gt1200-600series)

